

## E@sy Workforce

### ICT kennis binnen handbereik!

#### ONDERWERPEN

- ❖ Capaciteit
- ❖ Kennis



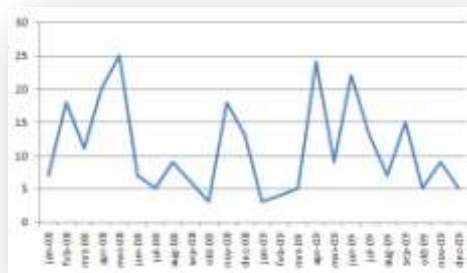
Een juiste inzet van uw ICT-personeel voor het uitvoeren van beheer- en projectwerkzaamheden kan een uitdaging op zich zijn. Het onderhanden werk kenmerkt zich vaak in pieken en dalen.

Ook kan het bijhouden van specifieke kennis op het gebied van ICT-oplossingen erg kostbaar en tijdrovend zijn. Zeker als het gaat om kennis van implementaties en migraties van ICT-oplossingen en het aansturen en managen van dergelijke projecten, zijn specifieke competenties van groot belang.

Voor het opvangen van de pieken en het uitvoeren van specifieke werkzaamheden kunt u bij IT-Concern terecht voor het inhuren van de juiste capaciteit en kennis.

### Capaciteit

Heeft u door omstandigheden voor een bepaalde periode capaciteit nodig om pieken in de belasting van uw ICT-personeel op te vangen? Daarmee kan IT-Concern van dienst zijn. Wij hebben naast onze eigen mensen de beschikking over een netwerk aan leveranciers van ICT-personeel waarmee we u van dienst kunnen zijn. Het gaat hierbij natuurlijk niet alleen om technisch personeel maar ook om Project Managers, Services Managers of Transitie Managers.



### Kennis

Het is zeer denkbaar dat voor een bepaalde tijd specialistische kennis, kunde en ervaring nodig heeft om uw ICT-projecten tot een succesvol einde te brengen. Deze kennis kan IT-Concern u leveren op detacheringbasis maar ook op basis van een zogenaamde strippenkaart. Hierbij abonneert u zich op de kennis en ervaring die IT-Concern rijk is.

Voor meer informatie over onze E@sy Workforce aanbieding kunt u met ons contact opnemen.

#### IT-Concern B.V.

Stephensonweg 8  
4207 HB Gorinchem

Telefoon: +31(0)183511456  
E-mail: info@it-concern.nl

Web: www.it-concern.nl