

Microsoft BPOS

Online Services van Microsoft

BPOS = **Business Productivity Online Suite** en bestaat uit een set aan gehoste functionaliteiten. Dit hosten kan zowel door Microsoft, door een BPOS-partner of "on-premise" worden gedaan.

ONDERWERPEN

- ❖ Online Services
- ❖ Producten
- ❖ Mengvormen en integratie
- ❖ Licenties en kosten

Producten

De producten die momenteel in BPOS zitten zijn hosted Exchange, hosted SharePoint, hosted Office Communications en Live Meeting. Er is ook een *Deskless Worker Suite*, deze bevat Exchange Online Deskless Worker en SharePoint Online Deskless Worker.

De hosted producten zijn in verschillende versies online beschikbaar:

Exchange Online¹: 5GB per gebruiker, toegang via Outlook of OWA en Windows Mobile.

Exchange Online Deskless Worker: Idem maar dan alleen OWA.

SharePoint Online²: een gehoste versie van Windows SharePoint Server 3.0. Voor het via een webinterface uitwisselen van documenten.

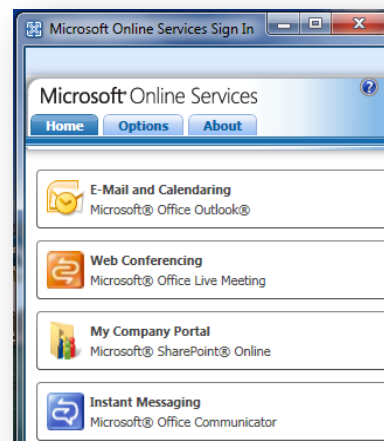
SharePoint online Deskless Worker: idem maar dan alleen lezen variant.

Office Communications Online: aanwezigheidsinformatie en chat (MSN, met zowel tekst, spraak als beeld).

Office Live Meeting Standard: online vergaderen met maximaal 15 gebruikers.

Office Live Meeting Professional: idem maar dan voor maximaal 1.250 gebruikers.

Microsoft Dynamics CRM: Komt naar verwachting in de eerste helft van 2010 beschikbaar.



¹ Er zijn geen Unified Messaging functionaliteiten beschikbaar (voicemail integratie, voorlezen van mails en agenda)

² Met name SharePoint Online kent een aantal beperkingen ten opzichte van een eigen implementatie: er kunnen geen custom Web Parts worden toegevoegd, is de zoekfunctie beperkt (geen e-mail en overige site collecties), zijn de SharePoint Sites niet publiekelijk toegankelijk en mogen ze maximaal 50GB aan gegevens bevatten.

Mengvormen en integratie

Er zijn mengvormen mogelijk waarbij voor specifieke situaties zowel lokaal als door Microsoft/Partner gehoste diensten te combineren zijn. Denk hierbij bijvoorbeeld aan een koppeling met de telefonie-infrastructuur via OCS en Exchange. Exchange Online kan zo met een lokale Exchange omgeving gecombineerd worden.

BPOS integreert ook met een bestaande omgeving en is er de mogelijkheid om bijvoorbeeld voor Deskless Workers een gehoste Exchange mailbox te geven, terwijl de gebruikers op kantoor van de lokaal geïnstalleerde Exchange omgeving gebruik maken. Het migreren van mailboxen tussen de online en "on premise" variant is mogelijk.

Het synchroniseren van de Active Directory met de online variant is mogelijk en zelfs nodig voor het ontsluiten van diensten aan online gebruikers.

Door middel van een Single Sign On tool die lokaal op de PC's geïnstalleerd moet worden, zal de client worden geconfigureerd voor het gebruiken van de online diensten en kan er met slechts 1 keer inloggen worden volstaan voor het gebruik van de online en "on premise" infrastructuren.

DE VOORDELEN

- ❖ Geen serverbeheer
- ❖ Hoge beschikbaarheid (99,5 gegarandeerd)
- ❖ Hoge beveiligingsgraad

DE NADELEN

- ❖ WAN wordt kritieke factor
- ❖ Afhankelijkheid partner of Microsoft
- ❖ Minder flexibel en functionaliteiten dan zelf geïnstalleerde versies.

Licenties en kosten

Voor het gebruiken van de BPOS-versies anders dan de Deskless Worker versies, dient u te beschikken over Office 2003/2007 licenties. Voor Live Meeting is de Live-Meeting client nodig en voor OCS de Office Communicator 2007 R2 client. Er zijn verder geen Client Access Licenties nodig. Er kan voor het testen van de BPOS-diensten, een gratis testaccount worden aangevraagd voor twintig gebruikers.

Product	Prijs (user/maand)
Exchange Online	€ 8,52
SharePoint Online	€ 6,18
Office Live Meeting Standard	€ 3,83
Office Communications Online	€ 2,13
Suites	
Business Productivity Online Suite	€ 12,78
Business Productivity Online Desktop Worker Suite	€ 2,56

IT-Concern B.V.

Stephensonweg 8
4207 HB Gorinchem

Telefoon: +31(0)183511456
E-mail: info@it-concern.nl

Web: www.it-concern.nl

